



UPPERY.CLUB

SOBRE NOSOTROS

UPPERY CLUB nace con la vocación de ofrecer un espacio único y multifuncional en el que grandes directivos y responsables del ecosistema empresarial y emprendedor puedan reunirse y formar sinergias.

Un club empresarial y de alta dirección ubicado en Málaga, con una oferta de servicios y experiencias premium para sus socios, con el ambicioso objetivo de convertirse en el epicentro de los negocios de la Costa del Sol. Todo ello, fomentando por encima de todo los valores humanos, la mejora continua y la búsqueda de la excelencia empresarial.

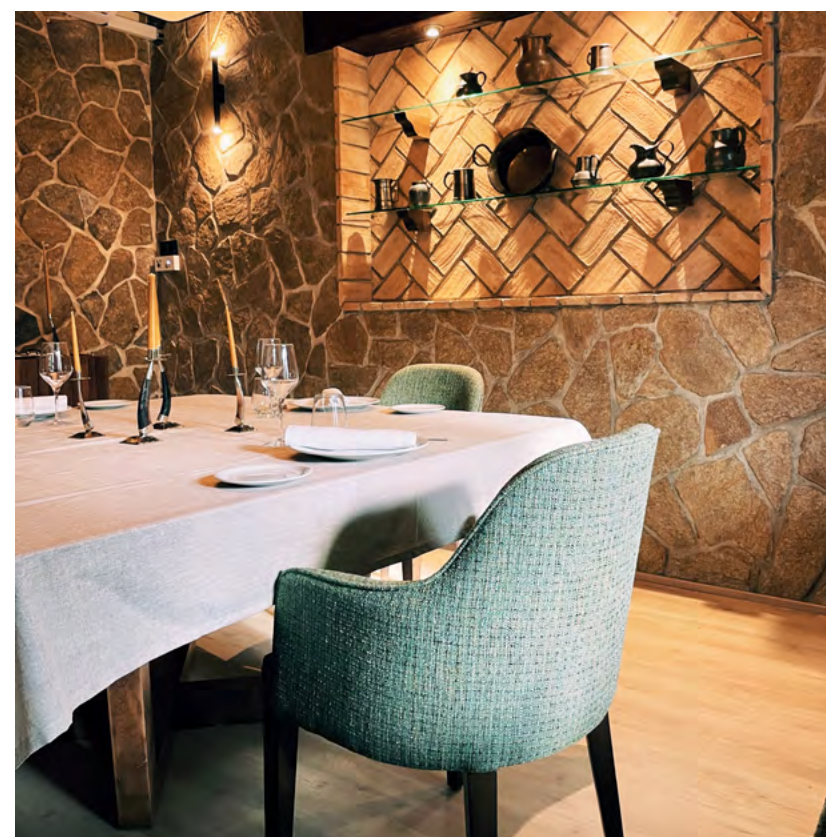


NUESTRA SEDE

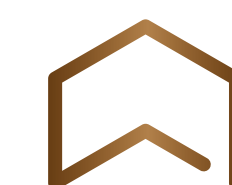
Situada en la zona de **Guadalmar (Málaga)**, cerca del aeropuerto, la casa dispone de varios espacios de trabajo y de esparcimiento exclusivos para los socios y para el desarrollo de la actividad empresarial, social y cultural de los socios del Club.



NUESTRA SEDE



NUESTRA SEDE



SERVICIOS DE UPPERY CLUB



01. Restauración

Servicios de restauración y catering con Chefs de prestigio nacional.



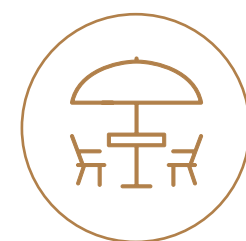
02. Lounge & Bar

Área de descanso y bar con servicio de coctelería dentro de un ambiente inmejorable para compartir los mejores momentos con los tuyos.



03. Workspaces

Salón de actos, sala de juntas, salas grupales e individuales, amueblados y equipados con la última tecnología audiovisual y de telecomunicaciones.



04. Espacios para eventos

Espacios de interior y exterior para realizar todo tipo de eventos empresariales y sociales.



05. Clubs temáticos

Diversidad de Clubs enfocados a las diferentes aficiones personales, deportivas y culturales de nuestros miembros.



06. Oficina virtual

Posibilidad de domiciliar su empresa en la sede del Club y disponer de recepción llamadas y mails y recogida de correspondencia física para empresas fuera de Málaga.



07. 24 horas al día, 365 días al año

Una sede disponible en cualquier momento para que puedas usarla como si fuera tu casa (*previa reserva)



RESTAURACIÓN

Gastronomía en estado puro

La gastronomía tendrá un espacio destacado dentro de Uppery Club con la presencia de un restaurante de primer nivel. También, estará disponible nuestro servicio de catering para cualquier evento empresarial o privado de nuestros socios.

- Jornadas gastronómicas
- Eventos de show-cooking
- Catas de vino y maridaje
- Desayunos de networking
- Almuerzos empresariales
- Veladas de degustación



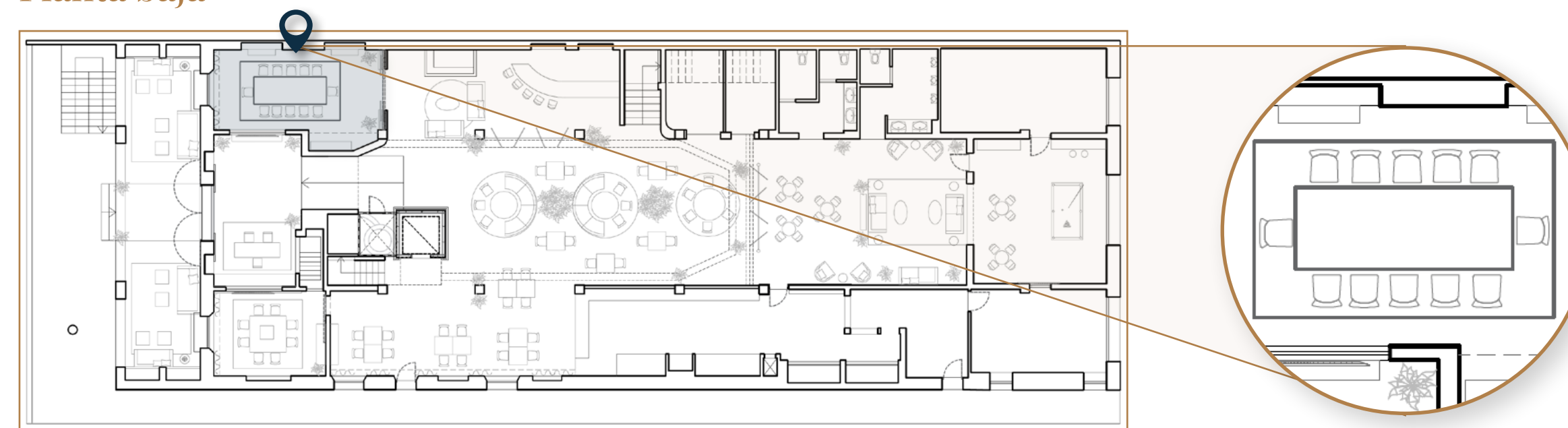


RESERVADO 1

Sala de 27 m² con capacidad máxima hasta 12 personas, en mesa imperial. Es un cómodo espacio donde le daremos todas las facilidades para organizar su reunión en Málaga, totalmente equipado.

Características	
Aforo	12 personas
Precio	25€ / hora (1 hora de reserva mínima de alquiler)
Uso	Workspace / Restauración
Horas de uso para workspace	08:00 - 13:00 / 16:30 - 20:00
Horas de uso para restauración	14:00 - 16:30 / 20:30 - 24:00
Tamaño de la sala	27 m ²
Posibilidades de alquiler	Reunión / Formación / Almuerzo / Cena
Medios audiovisuales	- Monitor móvil LG 75" - WiFi
Incluido en la sala	Agua / Café / Té
Extra	Material Corporativo bajo petición
Luz Natural	Si. Posibilidad de oscurecer la sala

Planta baja



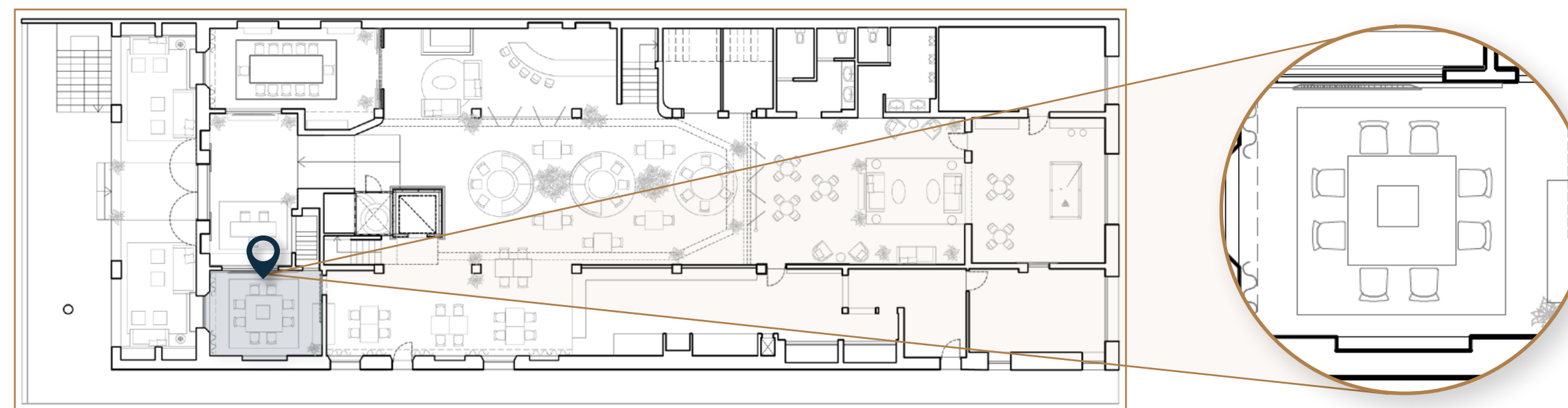


RESERVADO 2

Sala de 18,5 m² con capacidad máxima hasta 8 personas. Es un cómodo espacio donde le daremos todas las facilidades para organizar su reunión en Málaga, totalmente equipado.

Características	
Aforo	8 personas
Precio	20€ / hora (1 hora de reserva mínima de alquiler)
Uso	Workspace / Restauración
Horas de uso para workspace	08:00 - 13:00 / 16:30 - 20:00
Horas de uso para restauración	14:00 - 16:30 / 20:30 - 24:00
Tamaño de la sala	18,5 m ²
Posibilidades de alquiler	Reunión / Formación / Almuerzo / Cena
Medios audiovisuales	-Monitor móvil LG 75" - WiFi
Incluido en la sala	Agua / Café / Té
Extra	Material Corporativo bajo petición
Luz Natural	Si. Posibilidad de oscurecer la sala

Planta baja





LOUNGE & BAR

*Encontrarse con las personas que
quieres estar*

Uppery Club dispone de una amplia zona lounge y de un bar especializado en coctelería internacional donde poder disfrutar de reuniones, tertulias, eventos en vivo y todo tipo de actividades lúdicas durante el día y la noche.



WORKSPACES

El mejor lugar para trabajar fuera de la oficina

Espacios para trabajar de forma individual o en equipo, reuniones o juntas de socios, presentaciones de proyectos o formaciones de equipos de trabajo, con los últimos avances audiovisuales. Fibra óptica, sistema de videoconferencia y todos los servicios para que tus proyectos lleguen a buen fin.

- Sala de juntas para 20 personas
- Sala grupal de 4-8 personas
- Salas individuales





SALA DE JUNTAS

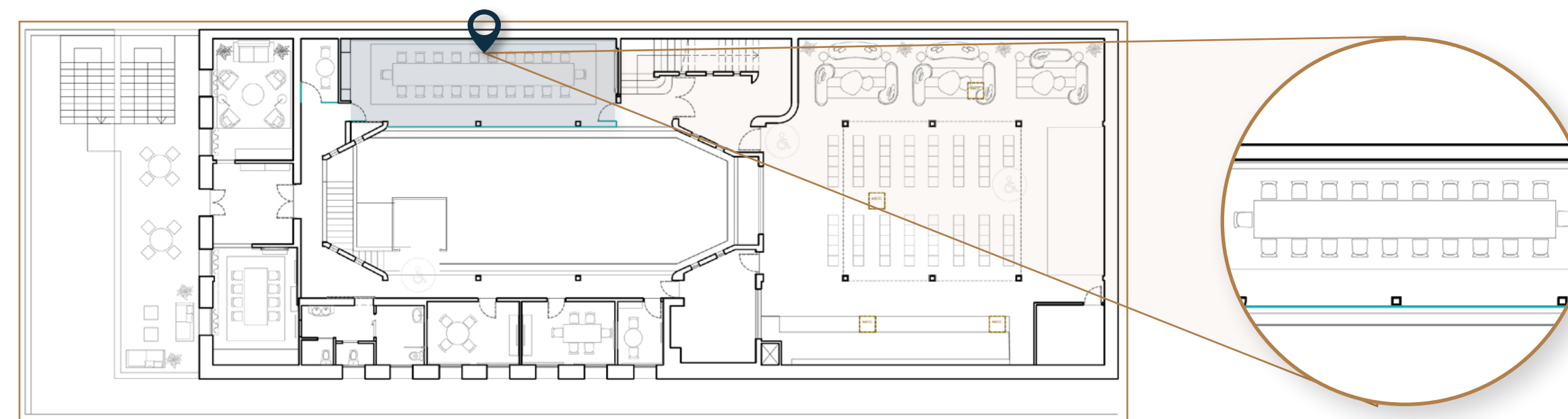
Sala de 45 m² con capacidad máxima de 20 personas, en mesa imperial. Perfecta para realizar reuniones de socios. Totalmente equipada y con la última tecnología del sector. Insonorizada.

Características	
Aforo	20 personas
Precio	90€ / hora (1 hora de reserva mínima de alquiler)
Uso	Workspace
Horas de uso para workspace	8:00 - 22:00
Horas de uso para restauración	-
Tamaño de la sala	45 m ²
Posibilidades de alquiler	Reunión / Formación / Desayunos
Medios audiovisuales	Monitor fijo LG 86"
Incluido en la sala	Agua / Café / Té
Extra	Material Corporativo bajo petición
Luz Natural	Si. Posibilidad de oscurecer la sala

* Posibilidad de ampliar hora de sala más de las 22:00 horas bajo petición

* No permitido almorzar/cenar pero si coffe o desayuno

Primera planta





WORKSPACE 1

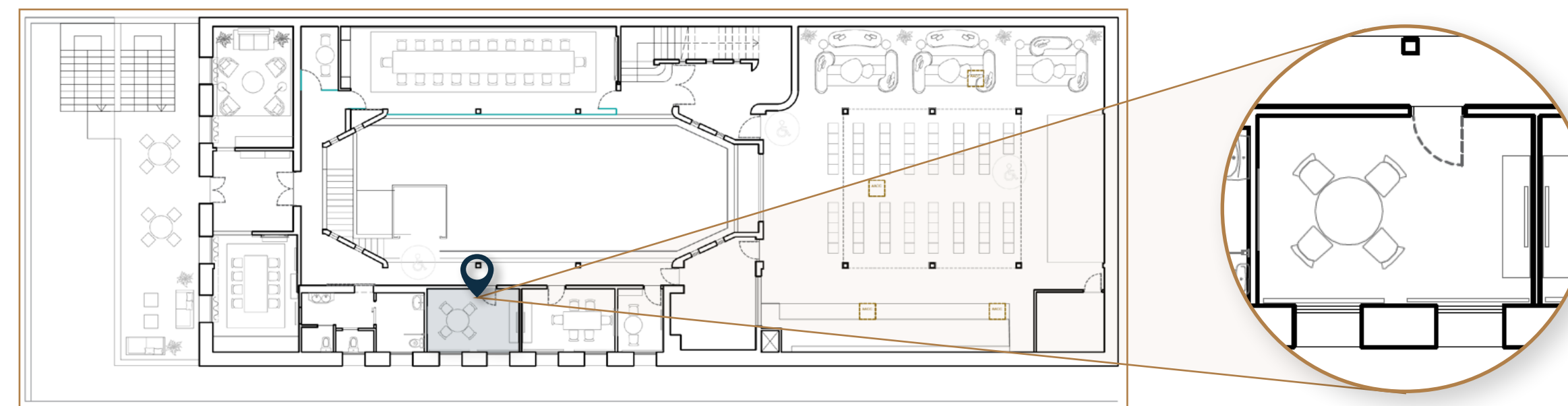
Sala de 11,40 m² con capacidad máxima de hasta 4 personas. Dispone de un espacio amplio y tranquilo para realizar sus reuniones. Totalmente equipado con televisión, enchufes y WiFi. Además, puede disponer de café y agua durante su horario de uso.

Características	
Aforo	4 personas
Precio	20€ / hora (1 hora de reserva mínima de alquiler)
Uso	Workspace / Coffee
Horas de uso para workspace	8:00 - 22:00
Horas de uso para restauración	-
Tamaño de la sala	11,40 m ²
Posibilidades de alquiler	Reunión
Medios audiovisuales	-
Incluido en la sala	Agua / Café / Té / Aseo privado
Extra	Material Corporativo bajo petición
Luz Natural	Si. Posibilidad de oscurecer la sala

* Posibilidad de ampliar hora de sala más de las 22:00 horas bajo petición

* No permitido almorzar/cenar pero si coffe o desayuno

Primera planta





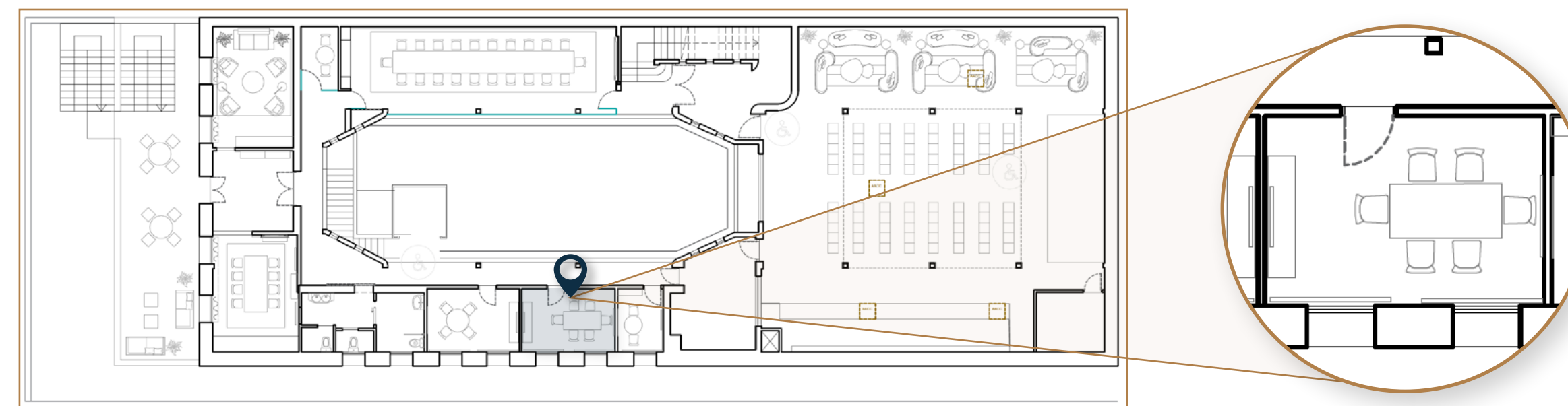
WORKSPACE 2

Sala de 11,54 m² con capacidad máxima de hasta 6 personas. Dispone de un espacio amplio y tranquilo para realizar sus reuniones. Totalmente equipado con televisión, enchufes y WiFi. Además, puede disponer de café y agua durante su horario de uso.

Características	
Aforo	6 personas
Precio	20€ / hora (1 hora de reserva mínima de alquiler)
Uso	Workspace / Coffee
Horas de uso para workspace	8:00 - 22:00
Horas de uso para restauración	-
Tamaño de la sala	11,54 m ²
Posibilidades de alquiler	Reunión
Medios audiovisuales	Monitor fijo LG 60"
Incluido en la sala	Agua / Café / Té / Aseo privado
Extra	Material Corporativo bajo petición
Luz Natural	Si. Posibilidad de oscurecer la sala

* Posibilidad de ampliar hora de sala más de las 22:00 horas bajo petición
 * No permitido almorzar/cenar pero si coffe o desayuno

Primera planta





WORKSPACE 3

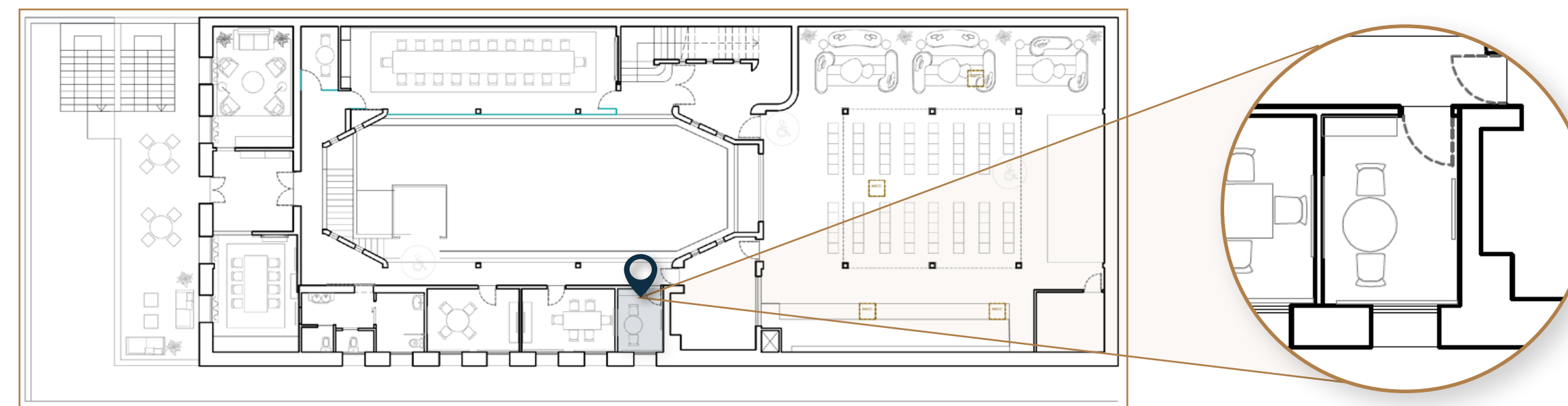
Sala de 5,66 m² con capacidad máxima de hasta 2 personas. Dispone de un espacio tranquilo para realizar sus reuniones. Totalmente equipado con televisión, enchufes y WiFi. Además, puede disponer de café y agua durante su horario de uso.

Características	
Aforo	2 personas
Precio	15€ / hora (1 hora de reserva mínima de alquiler)
Uso	Workspace / Coffee
Horas de uso para workspace	8:00 - 22:00
Horas de uso para restauración	-
Tamaño de la sala	5,66 m ²
Posibilidades de alquiler	Reunión
Medios audiovisuales	Monitor fijo LG 60"
Incluido en la sala	Agua / Café / Té
Extra	Material Corporativo bajo petición
Luz Natural	Si. Posibilidad de oscurecer la sala

* Posibilidad de ampliar hora de sala más de las 22:00 horas bajo petición

* No permitido almorzar/cenar pero si coffe o desayuno

Primera planta





WORKSPACE 4

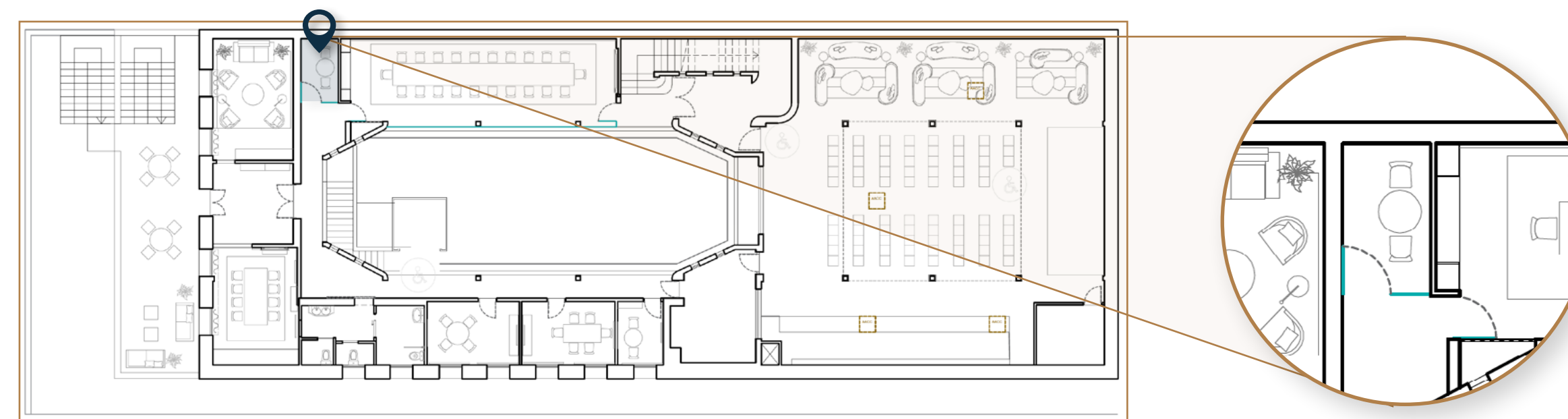
Sala de 4,58 m² con capacidad máxima de 2 personas. Ideal para realizar llamadas, reuniones breves y videoconferencias.

Características	
Aforo	2 personas
Precio	8€ / hora (30 minutos de reserva mínima de alquiler)
Uso	Workspace
Horas de uso para workspace	8:00 - 22:00
Horas de uso para restauración	-
Tamaño de la sala	4,58 m ²
Posibilidades de alquiler	-
Medios audiovisuales	-
Incluido en la sala	Agua
Extra	Material Corporativo bajo petición
Luz Natural	No

* Posibilidad de ampliar hora de sala más de las 22:00 horas bajo petición

* No permitido almorzar/cenar pero si coffe o desayuno

Primera planta





Sala Uppery (210 m²) para diversas tipologías de eventos y capacidad para más de 100 personas

ESPACIOS PARA EVENTOS

Vive las mejores experiencias con los tuyos

Celebra tu evento empresarial o privado con nosotros. Cuenta con nuestro exclusivo servicio de catering que abarca desde un sencillo coffee break a media mañana hasta cenas de gala.

- Presentaciones de negocios
- Exposiciones de arte
- Conferencias, talleres y cursos
- Afterworks y cocktails
- Fiestas privadas y cumpleaños





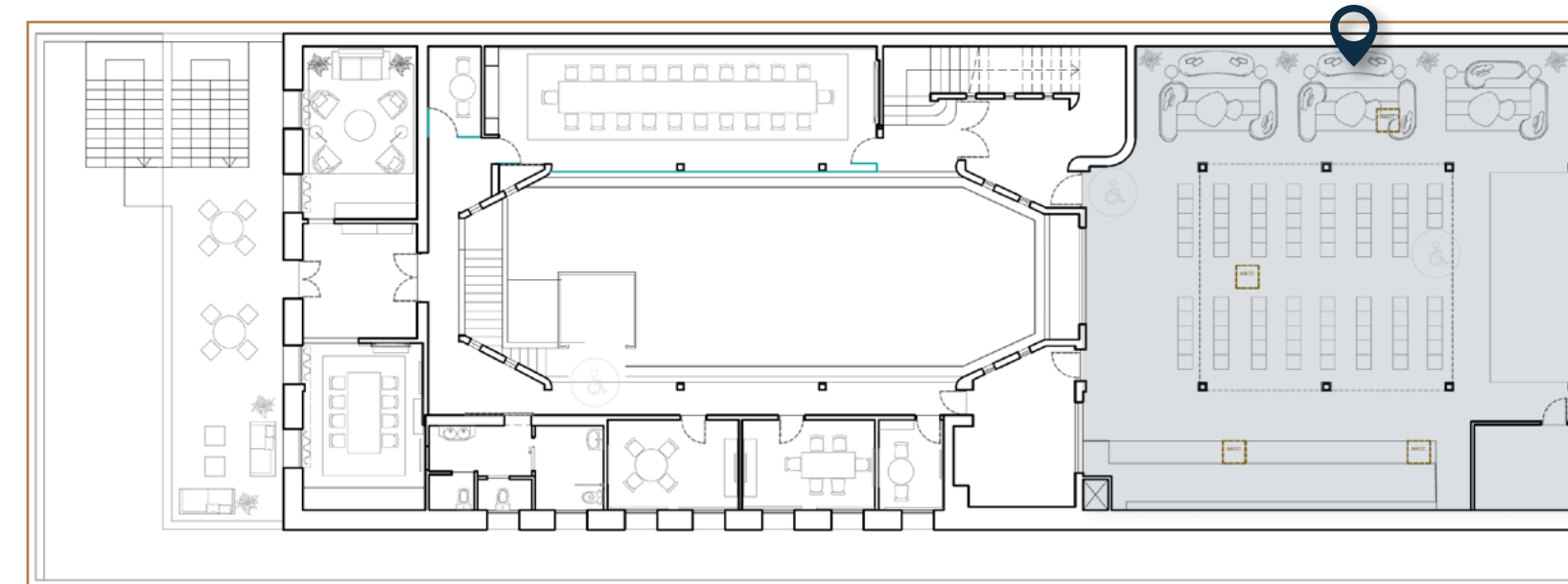
SALA UPPERY

Sala de 210 m² de los cuales se podrá disfrutar de 62 m² útiles según el evento. Cuenta con una barra que puede ser para coffee por el día y de bebidas alcohólicas por la noche. Una parte de la sala está destinada a sala de estar para poder disfrutar de manera tranquila. Dispone de última tecnología audiovisual. Posibilidad de eventos corporativos y sociales.

Características	
Aforo	25 - 90 personas
Precio	150€ / hora - 525€ media jornada - 725€ jornada completa (2 horas de reserva mínima)
Uso	Reunión /Eventos
Horas de uso de la sala	08:00 - 02:00
Tamaño de la sala	210 m ² total / 62 m ² útiles
Posibilidades de alquiler	Reunión / Formación / Talleres / Ruedas de prensa / Presentaciones de producto / Galas / Fiestas /Exposiciones / Showrooms / Eventos de mínimo 25 personas
Medios audiovisuales	- Pantalla LED 5m - WiFi
Incluido en la sala	Según evento
Extra	Según evento, bajo petición
Luz Natural	No

*El uso de Sala Uppery será bajo petición. No es una sala de libre acceso

Primera planta



Aforo según plano de la sala

Teatro	90 personas
Cóctel	150 personas
Banquete	78 personas
Escuela	70 personas
En U	42 personas



ÁREAS TEMÁTICAS

Inversión

Uppery Ventures: Para fomentar la coinversión en activos inmobiliarios y en proyectos innovadores.



Viajes

Descubre nuevos horizontes en viajes exclusivos en pareja, amigos y con otros miembros del club.



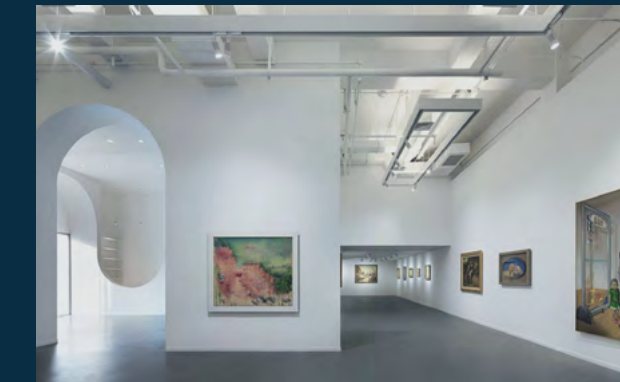
Vinos

Catas y maridajes con someliers de prestigio. Además, del servicio de cava de vinos para socios.



Automóvil

Un club para disfrutar de las mejores experiencias y últimos avances en automoción.



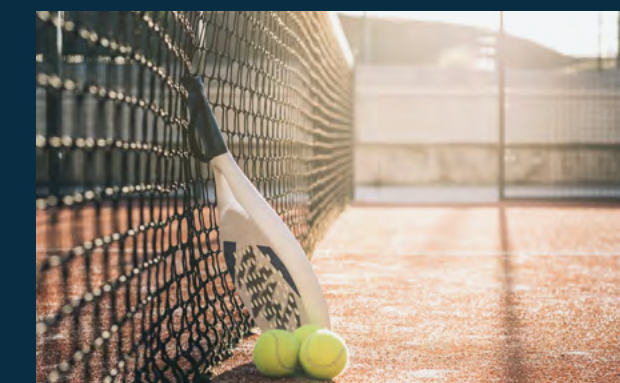
Arte

Showroom de pintura, escultura y fotografía, así como visitas culturales a museos y galerías.



Golf

Torneos de Golf para socios e invitados para jugar en los mejores campos de Golf de la Costa del Sol.



Pádel

Torneos de pádel. Equipo Uppery Pádel Team para competir en las Series Nacionales de Pádel.



Navegación

Extiende tu afición más allá de tierra firme.





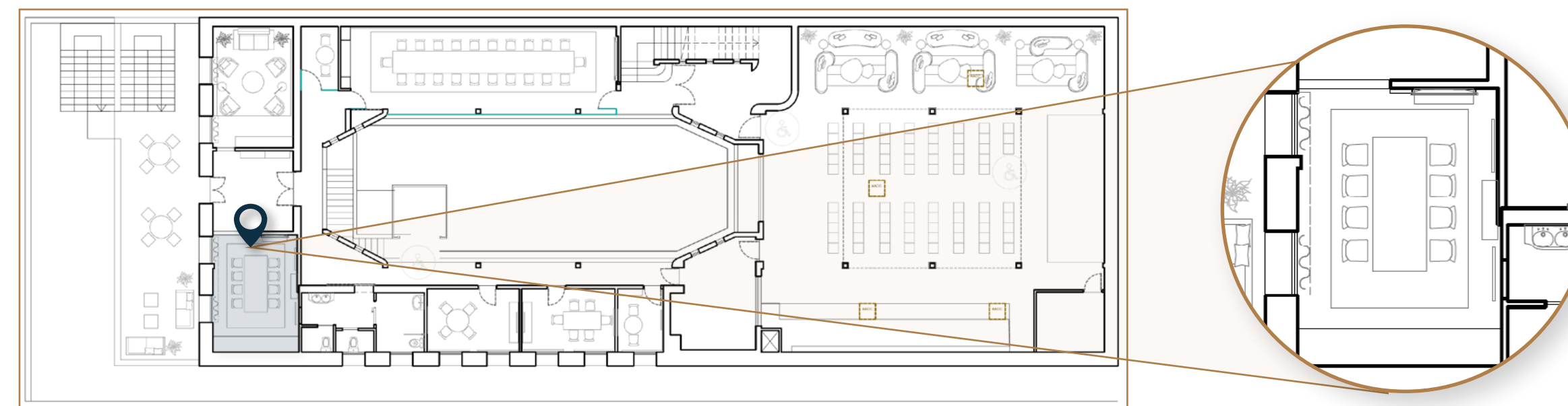
CLUB DE VINOS

Sala de 19 m² con capacidad máxima hasta 8 personas, diseñada para la organización de catas y maridajes con someliers de prestigio. Además, se ofrece el servicio de cava de vinos para socios.

Características	
Aforo	8 personas
Precio	30€ / hora (1 hora de reserva mínima de alquiler)
Uso	Workspace / Coffee / Catas / Almuerzos /Cenas
Horas de uso de la sala	08:00 - 02:00
Horas de uso para restauración	14:00 - 16:30 / 20:30 - 24:00
Tamaño de la sala	19 m ²
Posibilidades de alquiler	Workspace / Coffee / Catas / Almuerzos /Cenas
Medios audiovisuales	Monitor fijo LG 75"
Incluido en la sala	Agua/ Café / Té
Extra	Material Corporativo bajo petición / Según evento bajo petición
Luz Natural	SI. Posibilidad de oscurecer la sala.

- * Reserva mínima para 4 personas
- * Almuerzo / Cena / Catas bajo reserva
- * Espacio sujeto a disponibilidad. Prioridad eventos

Primera planta





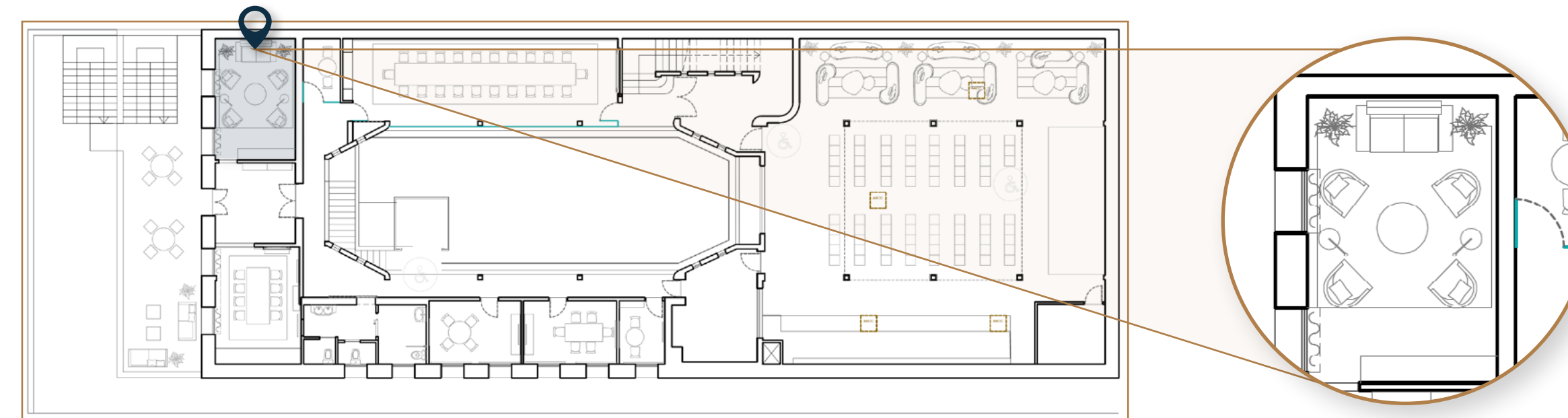
SALA DE LECTURA

Sala de 19 m² con capacidad de 4 a 6 personas. Es un espacio ambientado en un club de fumadores inglés al estilo vintage para que nuestros socios puedan leer mientras disfrutan de una copa.

Características	
Aforo	4 a 6 personas
Precio	30€ / hora
Uso	Lectura
Horas de uso de la sala	08:00 - 02:00
Tamaño de la sala	19 m ²
Posibilidades de alquiler	Uso libre
Medios audiovisuales	No
Incluido en la sala	Humidificador y vitrina expositora
Extra	No
Luz Natural	Si

* En caso de cata/evento la sala quedará deshabilitada






Primera planta





SALA AUDIOVISUAL

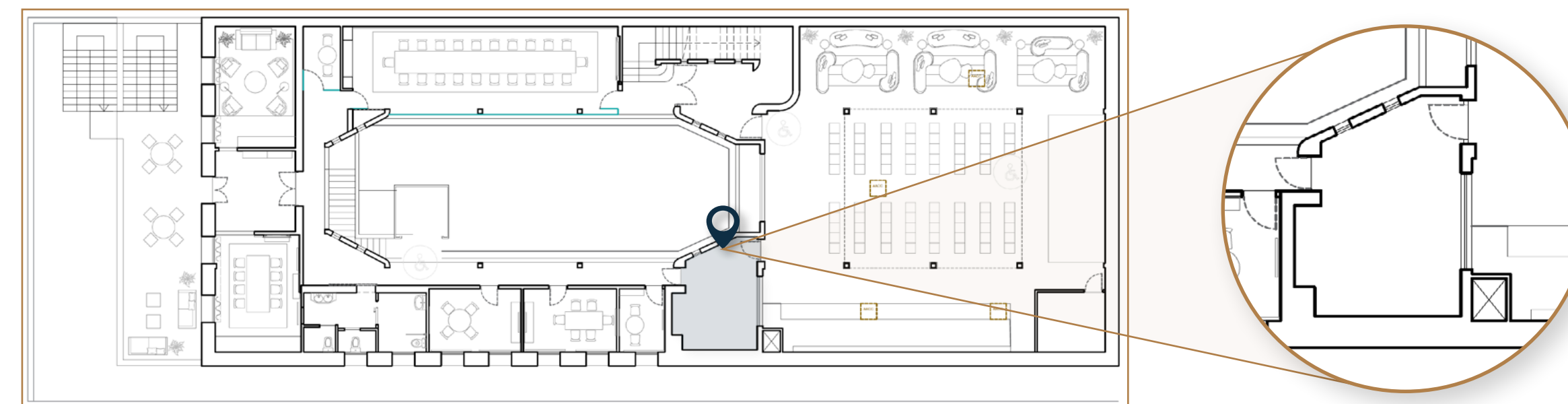
Sala de 15,90 m² con capacidad para 4 personas. Cuenta con la última tecnología para poder grabar posdcast, radio y vídeo. Sala de apoyo en la Sala Uppery a la hora de organizar los eventos.

Características	
 Aforo	4 personas
 Precio	120€ / hora (2 horas de reserva mínima de alquiler)
 Uso	Grabación audiovisual y de sonido
 Horas de uso de la sala	8:00 - 22:00
 Tamaño de la sala	15,90 m ²
 Posibilidades de alquiler	Grabación audiovisual y de sonido
 Medios audiovisuales	Bajo petición
 Incluido en la sala	-
 Extra	Material bajo petición
 Luz Natural	No

* Posibilidad de ampliar hora de sala más de las 22:00 horas bajo petición

* No permitido almorzar/cenar pero si coffe o desayuno

Primera planta



FUNDACIÓN UPPERY CLUB

La **Fundación Uppery Club** estará orientada al impulso y mantenimiento sostenible de los proyectos que contribuyan al desarrollo social, asistencial, económico, cultural y medio ambiental, de nuestro ámbito geográfico regional. Entre los valores sociales de los proyectos que apoyará la Fundación Uppery Club estarán la solidaridad, la tolerancia, la entrega y la pasión que caracterizan a nuestros miembros.

Anualmente, se seleccionarán o desarrollarán los proyectos sociales en los que la Fundación Uppery Club aportará recursos personales y económicos con el objetivo de buscar un impacto positivo en nuestra comunidad.

Como iniciativas propias, a beneficio de asociaciones y ONGs:

- **Uppery Mentors:** Programa de Mentoring para Jóvenes Emprendedores con el objetivo de ayudarles a crear, desarrollar y acelerar sus proyectos innovadores.
- **Gala Benéfica Anual**
- **Desfiles de Moda**
- **Torneo de Pádel**



BENEFICIOS



01. Hub empresarial y de alta dirección de La Costa del Sol

El lugar perfecto para intercambiar experiencias, generar nuevos proyectos y conocer a los principales líderes que son la referencia empresarial en la región. Un Club, con un riguroso proceso de admisión, que permite la exclusiva selección de sus miembros.



02. Sede propia, con una infinidad de atenciones y servicios

Una sede emplazada en un lugar estratégico. En la zona de Guadalmar, a 10 minutos del centro de Málaga y a 5 minutos del aeropuerto. Más de 1.200 metros cuadrados para el disfrute de nuestros socios, con una amplia gama de servicios.



03. Una completa agenda de eventos

Una nutrida agenda de eventos empresariales y culturales que traerán a la Costa del Sol las nuevas tendencias de las principales capitales del mundo en el entorno empresarial, social y cultural.

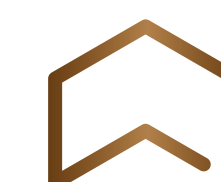


04. Una amplia red de clubs y asociaciones aliadas

Pertenecer a una red de clubs y asociaciones empresariales a nivel nacional e internacional que promueven las relaciones personales y empresariales de primer nivel.



		Associate		Corporate		
PERFIL		Persona natural con una membresía personal		Persona jurídica con hasta 4 socios		
TIPO DE MEMBRESÍA		Regular	Traveller*	Regular	Traveller*	
BENEFICIOS	Acceso personal a la sede del Club	✓	✓	✓	✓	
	Invitación al desayuno de socios mensual	✓	✓	✓	✓	
	Horas de reservas de salas gratuitas al mes	Reservado 1	1 h	1 h	2 h	1 h
		Reservado 2	1 h	1 h	2 h	1 h
		Workspace 1	1 h	1 h	3 h	1 h
		Workspace 2	1 h	1 h	3 h	1 h
		Workspace 3	1 h	1 h	3 h	1 h
		Workspace 4	1 h	1 h	2 h	1 h
		Sala de Juntas	1 h	0 h	4 h	1 h
		Sala Uppery	1 h	0 h	2 h	0 h
		Club de Vinos	1 h	0 h	1 h	1 h
		Sala de Lectura	Libre acceso	Libre acceso	Libre acceso	Libre acceso
		Total de horas	9 h	6 h	22 h	8 h
	Descuento en reserva de salas adicionales	10%	5%	15%	8%	
	Posibilidad de pertenecer a los Clubs temáticos	✓	✓	✓	✓	
	Invitación a la Gala anual del Club	✓	✓	✓	✓	
	Difusión de la incorporación al Club en los activos digitales	✓	✓	✓	✓	
Acceso a Uppery Ventures y sus oportunidades de inversión	✓	✓	✓	✓		
Plataforma Red de contactos a nivel Nacional e Internacional	✓	✓	✓	✓		
Acceso a la programación cultural y gastronómica	✓	✓	✓	✓		
Red de correspondencia con clubes	✓	✓	✓	✓		
Invitaciones de cortesía a eventos Uppery	✓	✓	✓	✓		
Presencia de su empresa en nuestra página web /APP, redes sociales y Newsletter mensual	✗	✗	✓	✓		
Apoyo al organizar sus actividades promocionales y/o de presentación de sus productos/servicios	✗	✗	✓	✗		
Imagen de la marca en espacios señalados del Club	✗	✗	✓	✓		



PATROCINADORES

Uppery Club crea un valor excepcional como espacio para la proyección de marcas vinculadas a su filosofía, contando ya con varias marcas alojadas en la sede. El perfil de socio de Uppery Club brinda una oportunidad única para que aquellas compañías cuya línea de comunicación va enfocada a corporate branding, alcancen sus objetivos de impacto con la mayor eficiencia.

El valor diferencial en cuanto a emplazamientos de marca que aporta Uppery Club con una sede propia, permite desarrollar acciones de branding a medida.

El departamento de Patrocinios y Relaciones Institucionales, de la mano de Carmen Vera como Directora, puede ampliar información que se requiera al respecto escribiendo un correo a: patrocinios@uppery.club





UPPERY.CLUB

– *More than business* –

Disfruta tu nueva casa. Disfruta Uppery Club.

🖱 www.uppery.club

✉ info@uppery.club